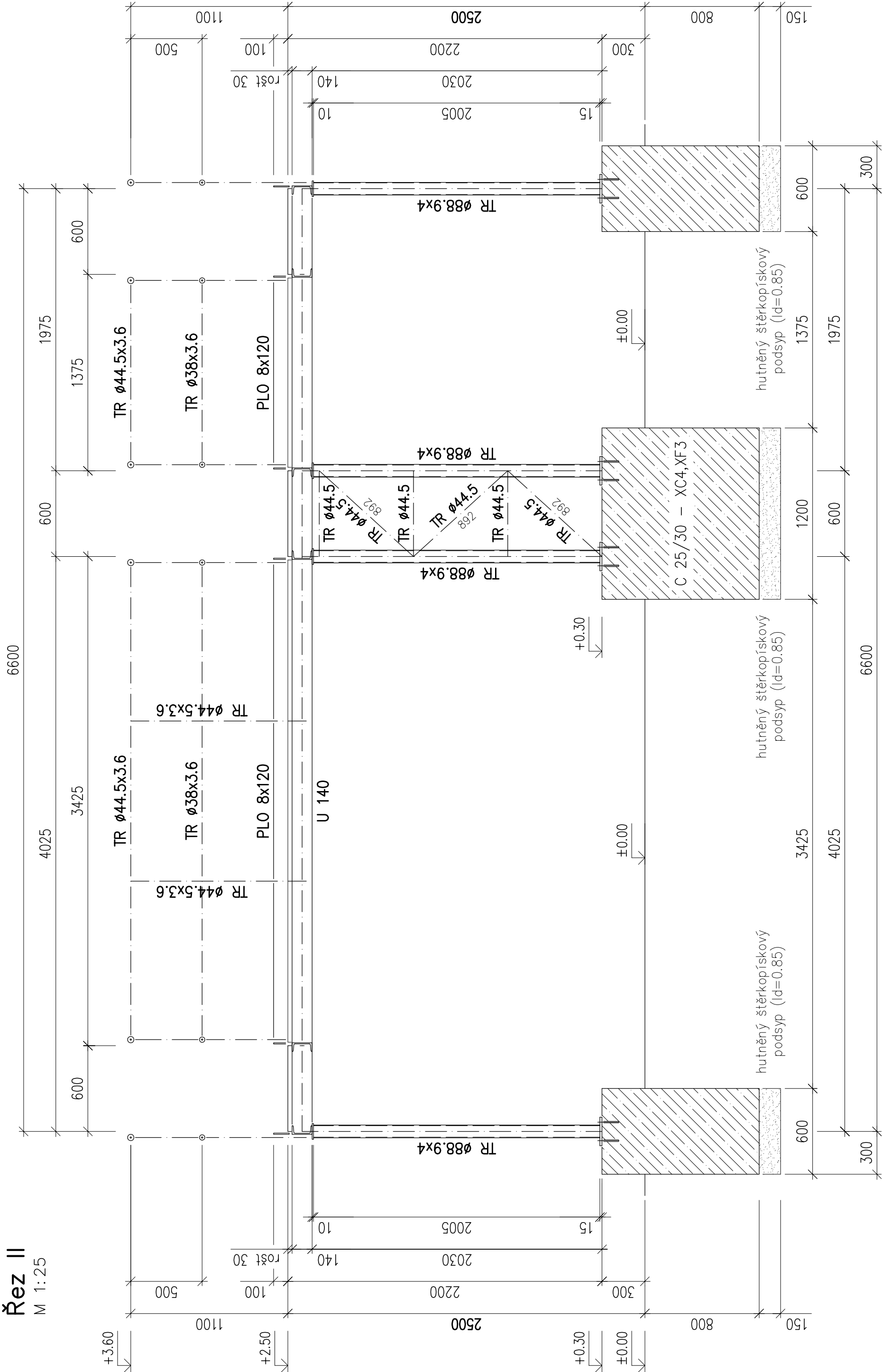
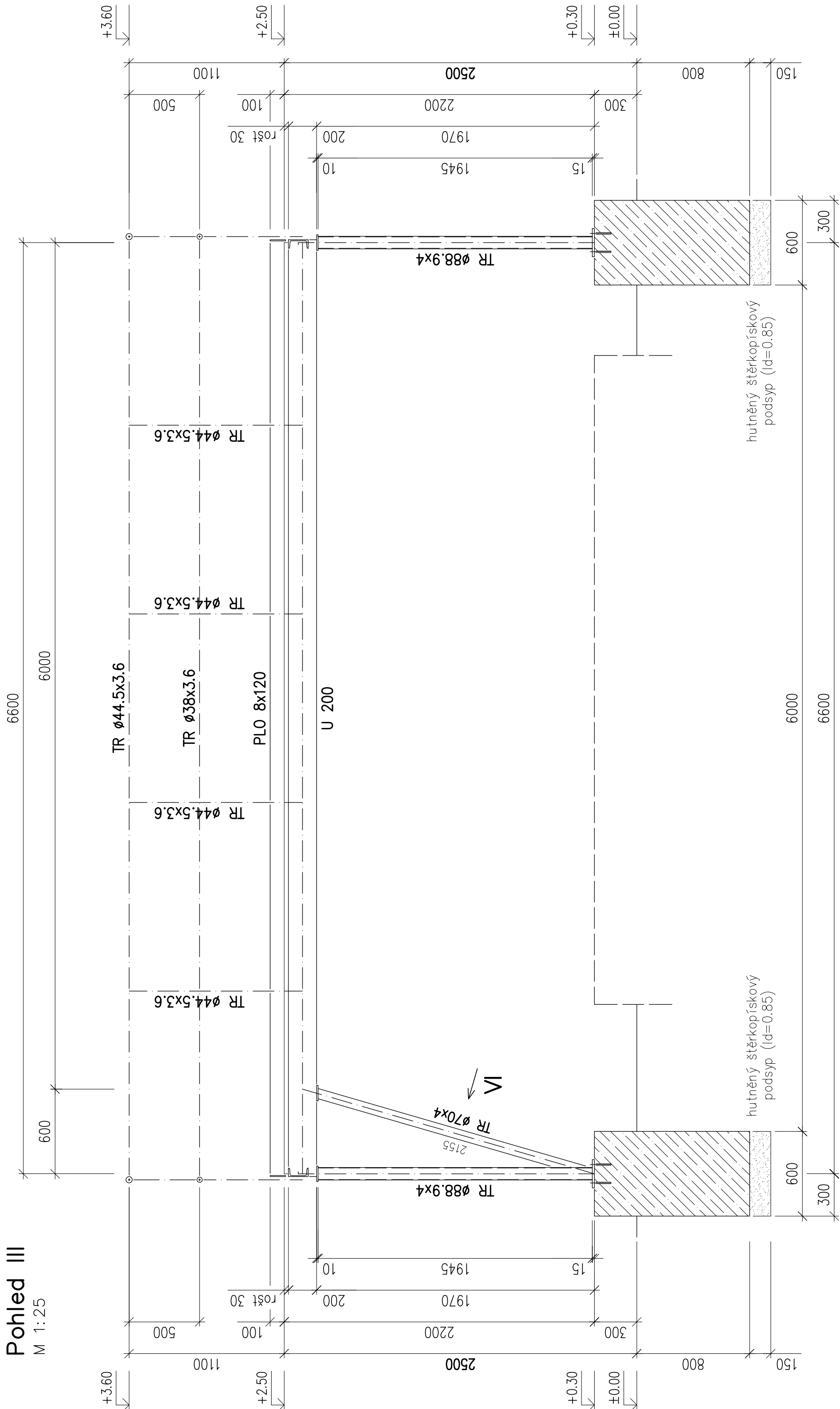


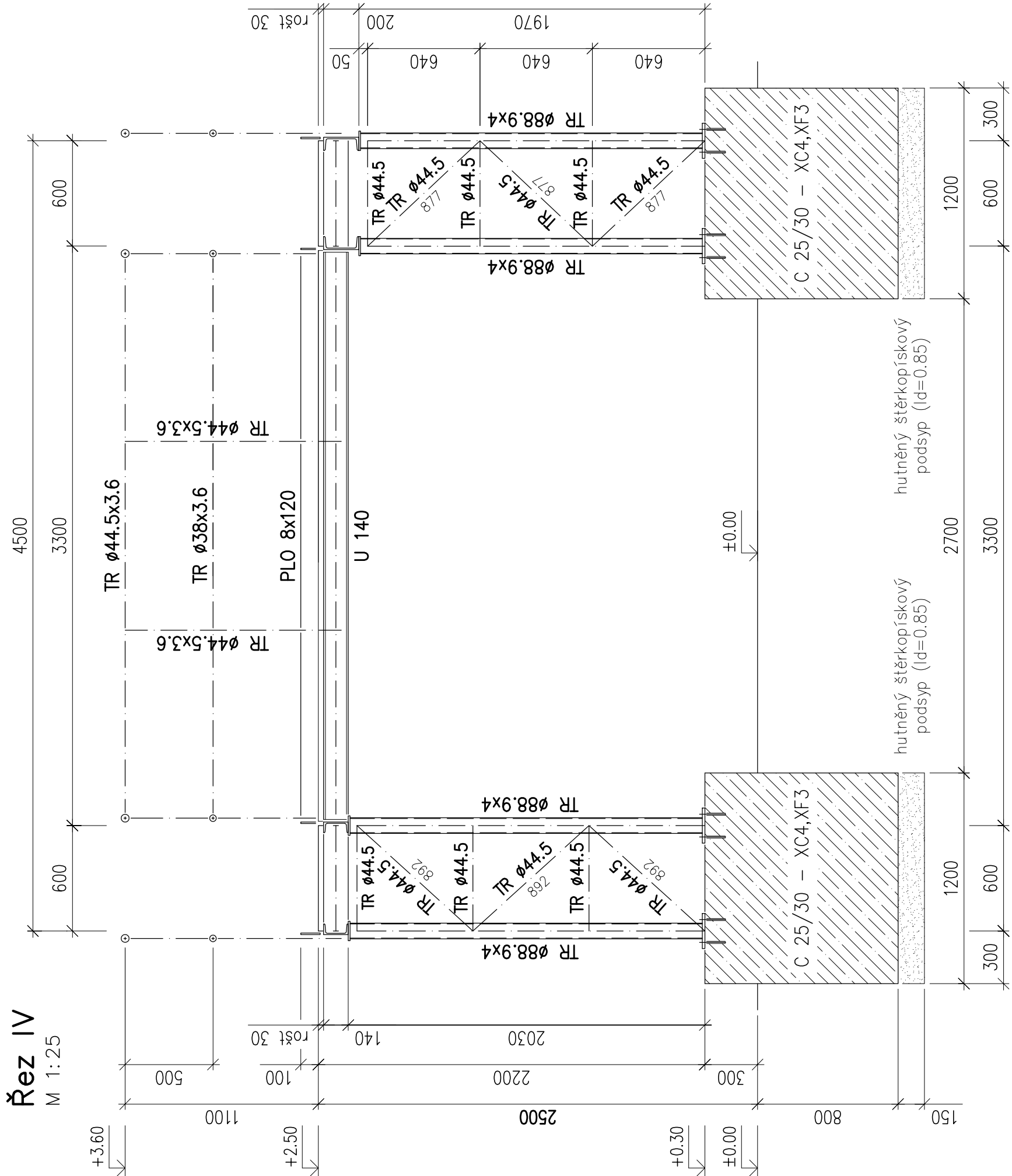
Řez II  
M 1:25



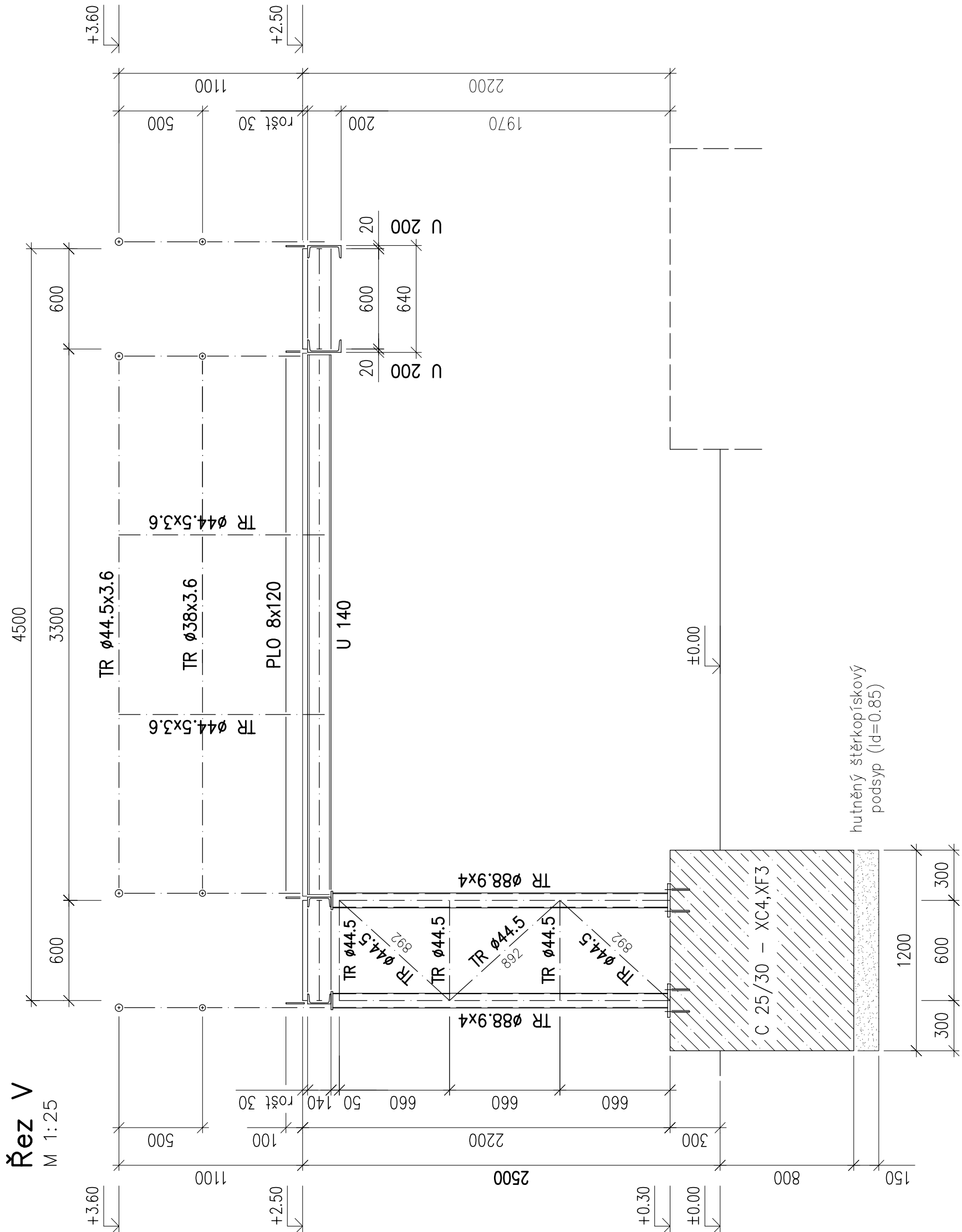
Pohled III  
M 1:25



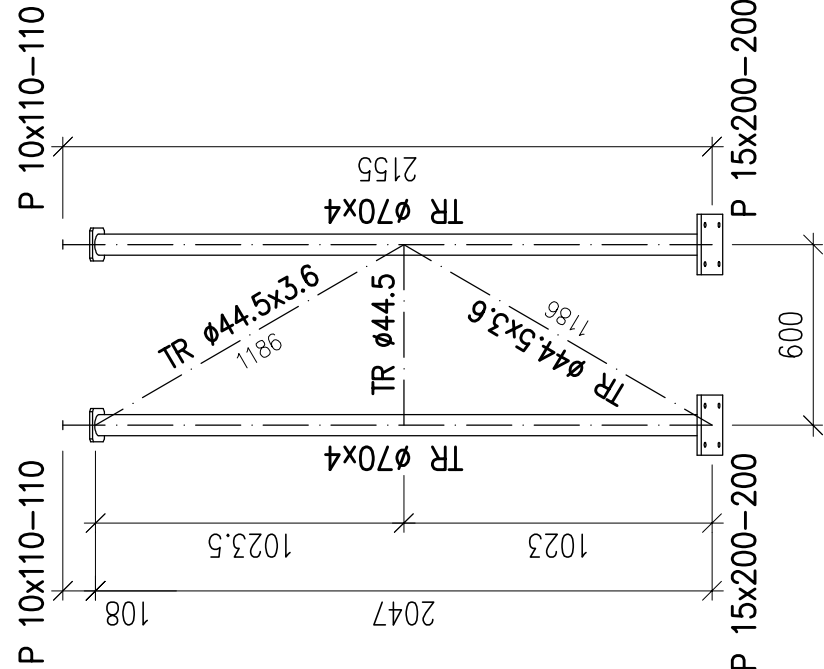
Řez IV  
M 1:25



Řez V  
M 1:25



Šikmá plošná vzpěra  
Pohled VI  
M 1:25



Betón ČSN EN 206 a ČSN P 73 2404

C 25/30 – XC4, XF3

Třída provedení EXC1 dle ČSN EN 1090–2 Provádění ocelových konstrukcí – část 2  
Všeobecné tolerance pro svařované konstrukce EN ISO 13920 – BF

Použitý materiál ocel třídy S235 JR dle ČSN EN 10025

Měřítko originálu: 1:25	Projektant: Ing. Daspiva	Ing. Daspiva	MP:	Ing. Macholdová	Datum: 4/2017
Vypracoval: Ing. Daspiva	Ing. Daspiva	Tech. kontrol: Ing. Daspiva	Stupeň PD: 2/2	DPS	
Projekční kancelář: oslově konstrukce	Ing. Daspiva	Ing. Daspiva	Počet listů: 2/2	Počet F-A4: 8	
Výstavba interakčních sítí v prostoru Stavby – produkce a tržní síť TZ 06 Horkovod Stavení čisti – ocelové konstrukce Plošina mezi základy potrubí 53–SS–A,B,C a 54–SS–A,B,C					
BRNŠKÉ PROJEKTY TEPLICE					
Číslo zakázky 4317/DPS					
7					
KO–5–08215					

Výkresová úprava: s.s.